

GENMA 全球



09. 2018/杰马版权所有

GENMA散料事业部

江苏润邦重工股份有限公司 (RHI)

南通润邦重机有限公司 (RHM)

电话: +86-21-6333 3037

地址: 上海市嘉定区银翔路819弄1号中暨大厦1505室

邮箱: genma@rainbowco.com.cn

网址: www.genmasolution.cn



中文官网



英文官网



西语官网

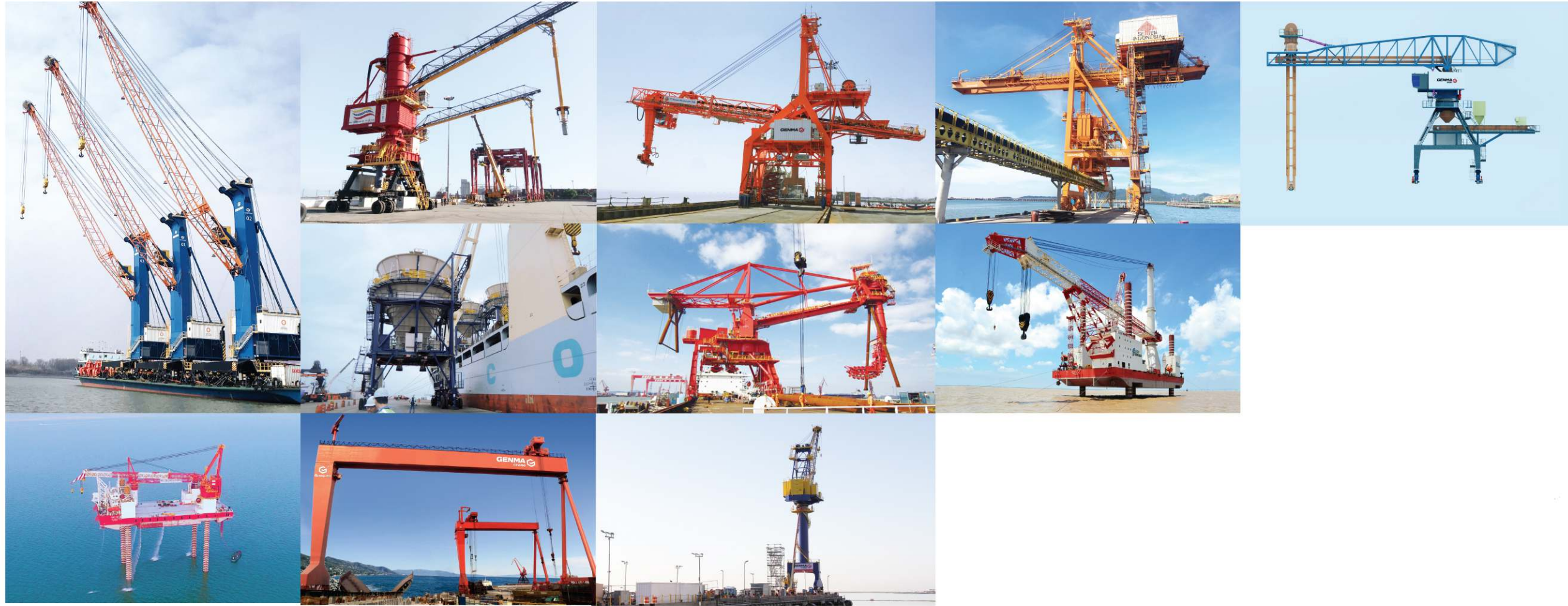


Our Specialty - Your Strength



Our Specialty - Your Strength





产品概览

- | | | | |
|---|---|--|---------------------------------|
| <p>01 GENMA里程碑
2003-2018</p> | <p>05 G1 GENMA厂矿物料搬运设备
门式起重机
桥式起重机
门座式起重机</p> | <p>19 G3 GENMA智能港口物料搬运设备
高架吊MHC
桥式抓斗卸船机
气力卸船机
链斗式卸船机
埋刮板卸船机
装船机
环保料斗</p> | <p>33 GENMA服务</p> |
| <p>03 GENMA产品线
G1厂矿物料搬运设备
G2海洋平台解决方案
G3智能港口物料搬运设备</p> | <p>13 G2 GENMA海洋平台解决方案
海洋起重机
自提升系统</p> | <p>35 GENMA证言及业绩</p> | |

GENMA里程碑

全球化, 不忘本地化

- 第三代高架吊问世。
- 1台1,000吨桥式抓斗卸船机发运。
- 1台4000吨装船机发运。
- 120吨/150吨/600吨/800吨/1,000吨共计5台海洋起重机发运。
- 全球化布局的同时, 加快本地化, 组建本地化服务团队!

2018

2016-2017

- 6台高架吊订单, 分布于3个国家。
- 4台气力式卸船机发运至委内瑞拉, 包括该国第一大港。
- 600吨/1,000吨绕桩式全回转海洋平台起重机各2台、2台200吨基座式起重机、4套4,000吨液压插销式升降系统发运。

2014-2015

- API-2C及国家重点新产品认证。
- 3台环保料斗发运至秘鲁APM Terminal。

研发爆发年

- GENMA品牌RDQ1双梁桥式起重机研发成功。
- GENMA品牌首批RTG型式试验顺利完成。
- 正式进入高架吊(移动式港口起重机)市场, 亚洲首个切入该市场的品牌。

GENMA品牌首次出海

- 签订首个出口订单, 出口至沙特。

2013

2012

3大产品线确立; 收获更多订单

1. 大型门式起重机。
2. 门座式起重机。
3. 海洋风电工程兼打桩起重机。

2010-2011

2009

9台GENMA起重机下线/发运

- 首个海洋起重机订单, 最大起升重量350吨, 起升高度116米(同类产品国内最高起升高度)。

2008

润邦创立GENMA品牌

- 首台GENMA产品完成调试安装——LH型电动双梁起重机。

2003-2007

专注于船舶配套产业、起重机行业。

G1 厂矿物料搬运设备



应用范围

工厂、制造基地、矿业、港口等。

亮点

多行业、多国应用经验。
丰富设计制造经验。



G2 海洋平台解决方案



应用范围

各类船舶: 钻井船、FPSO、住人驳船/工程船、铺管船、海洋工作支持船等。

海洋工作平台: 海洋石油平台、海洋风电安装平台等。

亮点

设计制造严格遵循API-2C、EN 13852-1 及 DNV 标准等。产品可获得多个船级社产品证书, 如ABS、DNV、BV、LR、CCS等。



G3 智能港口物料搬运设备



应用范围

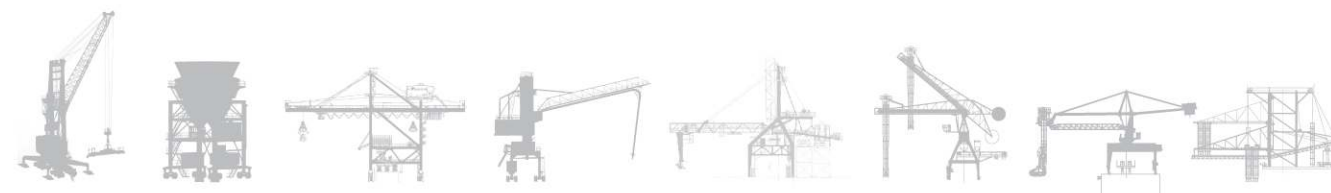
散料货物: 装船、卸船、中转传输。

集装箱、散货、件杂货: 通用、灵便型装卸设备。

亮点

智能: 高效、高度自动化。

环保: 低噪、无尘、无物料洒落风险, 满足码头环保需求。



G1 GENMA厂矿物料搬运设备

门式起重机

造船门式起重机

额定荷载：200-2,000吨
跨距：60-250米

电磁挂梁半门式起重机

额定荷载：16-32吨
跨距：10.5-40.5米

通用门式起重机

额定荷载：10-700吨
跨距：20-160米

ME双梁门式起重机

额定荷载：100-320吨
跨距：20-63米

桥式起重机

RDQ2低净空桥式起重机

额定荷载：63-320吨
跨距：10.5-40.5米

通用桥式起重机

额定荷载：160-320吨
跨距：10.5-40.5米

QEC双梁造船桥式起重机

额定荷载：160-320吨
跨距：10.5-40.5米

RDQ1欧式桥式起重机

额定荷载：5-50吨
跨距：10.5-40.5米

应用场景

堆场、料场、工厂、仓库
货场、铁路货站、码头

门座式起重机

单臂架门座式起重机

额定荷载：110-250吨
跨距：20-50米

四连杆门座式起重机

额定荷载：16-45吨
跨距：9-38米



G1 GENMA门式起重机

产品介绍

门式起重机，主要用于露天仓库、料场、铁路货站、工厂、海港码头货区的装卸搬运，可配多种吊具进行特殊作业。

经验丰富

GENMA门式起重机广泛应用于造船、海洋工程、能源、工业制造、船舶配套及能源行业，先后积累了数十家客户，拥有丰富的设计制造经验。



典型案例：巴西淡水河谷
世界第一大铁矿石生产和出品商



典型案例：福建省马尾造船股份有限公司



型号及关键参数

造船门式起重机

额定荷载：200-2,000吨
跨距：60-250米

电磁挂梁半门式起重机

额定荷载：16-32吨
跨距：10.5-40.5米

通用门式起重机

额定荷载：10-700吨
跨距：20-160米

ME双梁门式起重机

额定荷载：100-320吨
跨距：20-63米

主要特点

- 自重轻。
- 效率高。
- 丰富的设计制造经验，大量的业绩证实，相比同类产品，性能更为可靠、高效。

G1 GENMA桥式起重机

产品介绍

桥式起重机，主要包括吊钩桥式、抓斗桥式、电磁桥式、两用桥式以及三用桥式起重机。产品适用于货场、仓库、码头及工厂等场所的物料运输，室内外均可使用。

经验丰富

GENMA桥式起重机，广泛应用于制造、物流、重工等多个行业。先后为数百家客户提供设备并获得客户好评。



型号及关键参数

RDQ2(低净空)桥式起重机

额定荷载：63-320吨

跨距：10.5-40.5米

通用桥式起重机

额定荷载：160-320吨

跨距：10.5-40.5米

QEC双梁造船桥式起重机

额定荷载：160-320吨

跨距：10.5-40.5米

RDQ1欧式桥式起重机

额定荷载：5-50吨

跨距：10.5-40.5米



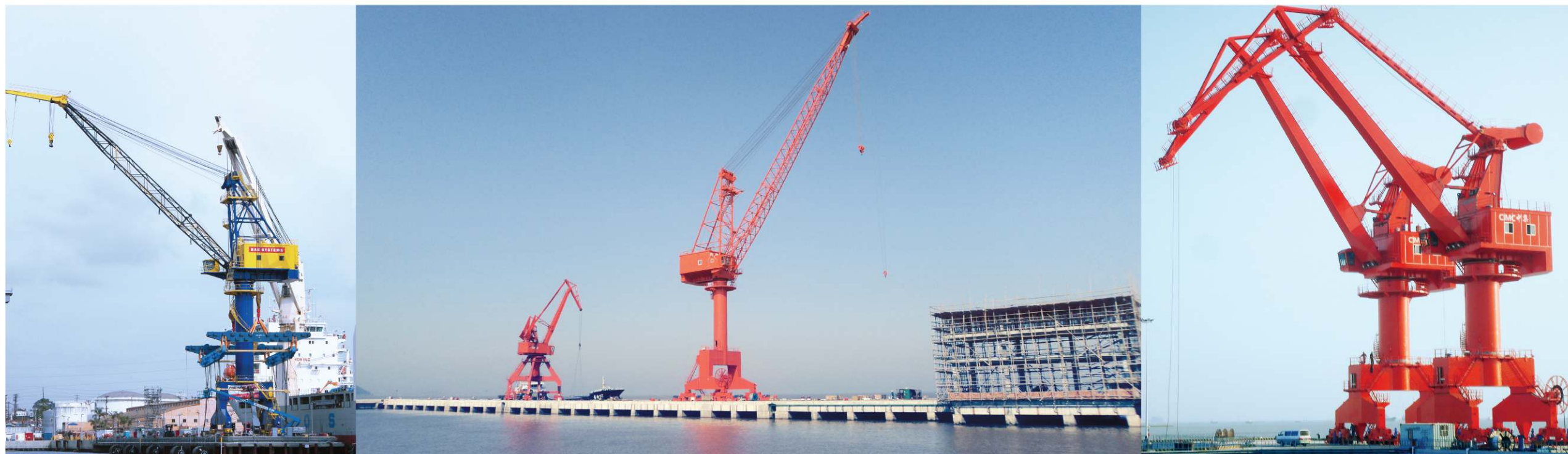
主要特点

- 机身高度小，可降低厂房的高度，节约厂房建造费用。
- 整机重量轻，结构紧凑，可减小厂房的载重量。
- 作业宽度和起升高度大，有效增加起重机的作业空间。
- 运行平稳定位快捷，水平冲击力小，减少维护，无障碍工作时长，有效提高生产效率。
- 总机运行噪音低。
- 机器运行成本低，节省可观的电费及维修费用。

G1 GENMA门座式起重机

产品介绍

门座式起重机，主要应用于堆场、料场、工厂及港口码头，且能根据工
况需求便捷更换吊具。



类型及关键参数

单臂架门座式起重机
额定荷载：110-250吨
跨距：20-50米

四连杆门座式起重机
额定荷载：16-45吨
跨距：9-38米

丰富经验

门座式起重机为常见的港口设备。GENMA拥有丰富的设计、制造经验。
GENMA门座式起重机，远销海外。其中，为世界军品巨头BAE Systems
制造的门座式起重机，获得客户好评。

主要特点

- 整机重量轻，轮压小。
- 相比同类机器，设计更为精细，制造更为精良。
- 效率高的同时，动作平稳，安全可靠。
- 丰富的设计制造经验，交付多个客户的成功经验。

G2 GENMA海洋平台解决方案

应用场景

海洋石油平台
海洋风电安装船及平台
海洋工作支持船
钻井船、FPSO、住人驳船/工程船及铺管船等



海洋起重机

用于海洋石油平台、钻井船、FPSO、住人驳船/工程船、铺管船、海洋工作支持船以及海洋风电安装船等

RHL系列

基座式起重机，桁架吊臂，钢丝绳变幅
最大起升重量1,600吨，工作半径120米

RHK系列

将军柱式起重机，桁架吊臂，钢丝绳变幅
最大起升重量800吨，工作半径120米

RHM系列

桅杆式起重机，桁架吊臂、钢丝绳变幅
最大起升重量2,500吨，工作半径150米

RHS系列

绕桩式起重机，桁架吊臂、钢丝绳变幅
最大起升重量2,500吨，工作半径150米

自提升系统

用于提升风电安装平台，避免海水载荷作用于平台

壳体式桩腿

单桩提升能力：6,000吨
作业水深：60米
运动形式：间歇式和连续式

桁架式桩腿

单桩提升能力：3,000吨
作业水深：120米
运动形式：连续式

G2 GENMA海洋起重机

产品介绍

海洋起重机，主要应用于海洋石油平台、钻井船、FPSO、住人驳船/工程船、铺管船、海洋工作支持船以及海洋风电安装船等。



型号及关键参数

RHL系列

基座式起重机，桁架吊臂，钢丝绳变幅
最大起升重量1,600吨，工作半径120米。

RHK系列

将军柱式起重机，桁架吊臂，钢丝绳变幅
最大起升重量800吨，工作半径120米。

RHM系列

桅杆式起重机，桁架吊臂、钢丝绳变幅
最大起升重量2,500吨，工作半径150米。

RHS系列

绕桩式起重机，桁架吊臂、钢丝绳变幅
最大起升重量2,500吨，工作半径150米。



主要特点

- 重量轻，起重能力与自重比接近1:1。
- 尾部回转半径小。
- 各机构动作速度快，加减速性能好。
- 优异的负载曲线。
- 桁架臂架，减少风载。
- 结构紧凑、集中，便于检修维护。
- 驾驶舱遵循人体工程学设计，舒适、利于操作。
- 先进的绞车卷筒设计，可延长钢丝绳使用寿命。
- 选用优质的零部件。
- 模块化设计，安装灵活简便。



G2 GENMA自提升系统

产品介绍

自提升系统，主要应用于提升风电安装平台，避免海水载荷作用于平台，确保平台的稳定 and 安全性。Genma 自提升系统，基于用户需求定制。

型号及关键参数

壳体式桩腿

单桩提升能力：6,000吨
作业水深：60米
桩腿数量：4-6

桁架式桩腿

单桩提升能力：3,000吨
作业水深：120米
桩腿数量：4-6

主要选项

可选方案：电动机液压驱动、柴油机液压驱动或变频电动机驱动。

驱动方式：插销式或齿轮齿条式。

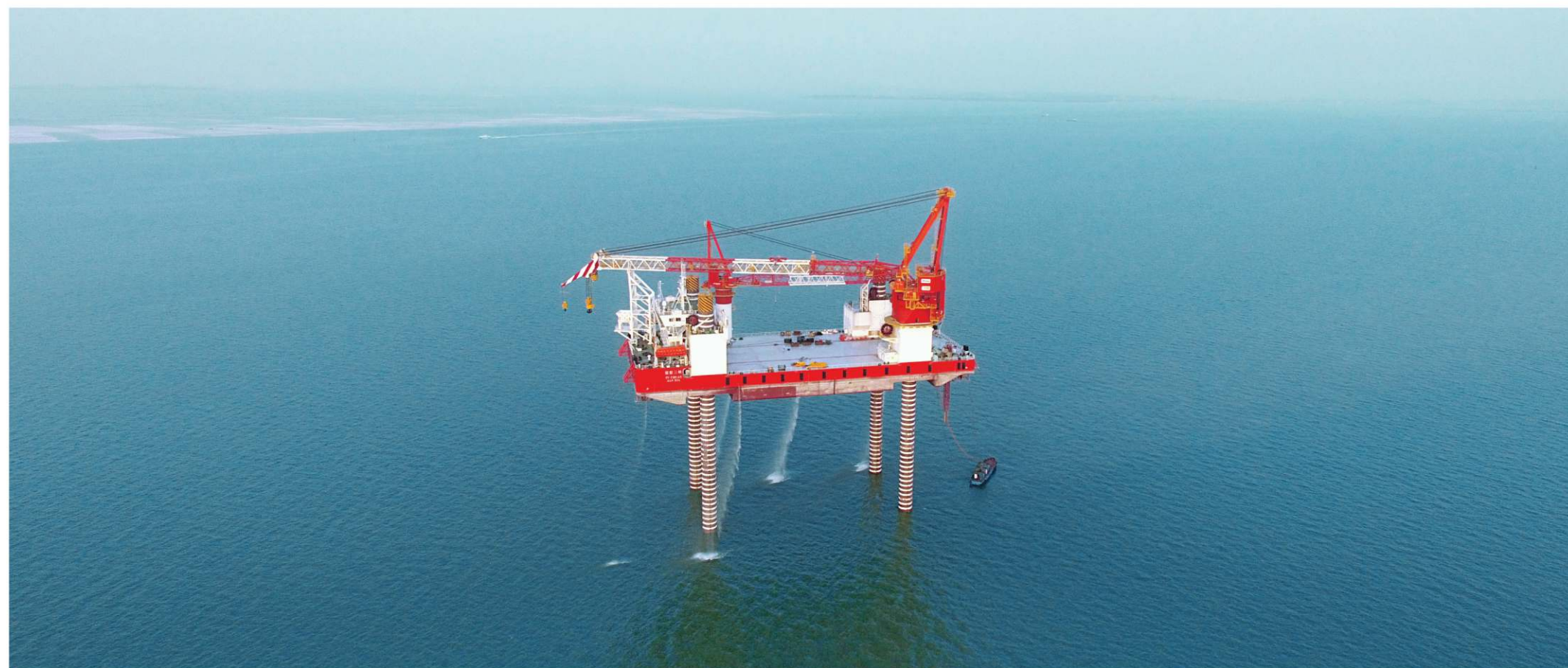
运动形式：间歇式或连续式。

结构形式：壳体式桩腿或桁架式桩腿。

相关标准及认证

船级社规范，如：DNV、GL、ABS、LR、BV、CCS 等。

其他认证及标准规范，依照客户要求。



主要特点

- 能够在灵活浮动的情况下，实现稳定作业。可作业水深范围大，海洋作业的适应性高。
- 对结构进行有限元力学分析，超强材料的应用确保设备的优良品质。
- 先进、精确的电力系统。
- 24小时恒温（温度可调）喷涂车间，确保机身的防腐性能。
- 机加工件采用大型数控镗床和铣床、立式车床、龙门铣床确保加工精度。
- 严格、可溯源的工艺控制流程，进一步确保产品品质。

G3 GENMA智能港口物料搬运设备



散货、件杂货、集装箱——智能高效搬运!

G3 GENMA高架吊MHC

产品介绍

高架吊MHC，广泛应用于国外集装箱码头、散货码头及综合码头等，适用于集装箱、件杂货、散货等不同货种的搬运。

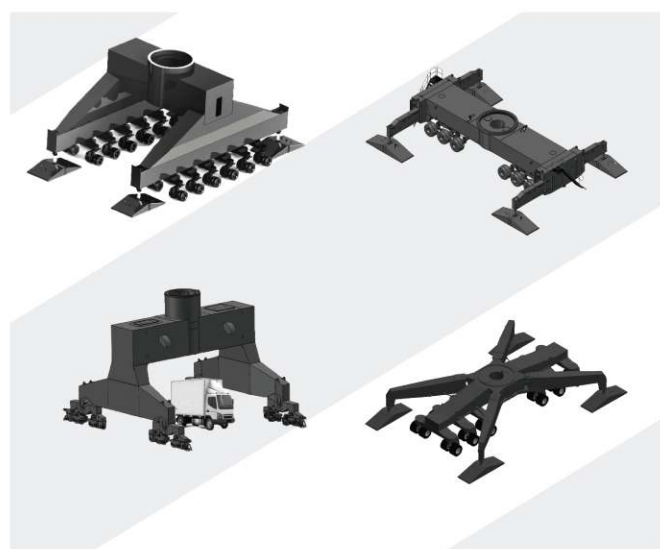
注：GENMA是亚洲首个开发高架吊MHC的品牌，真正意义上打破国外品牌垄断。目前该设备远销多国获客户好评。



型号及关键参数

型号范围：GHC50-210
最大起升能力：50-210吨
最大工作半径范围：36-58米

底座结构：5种底座可选
(轮胎式、门座轮胎式、轨道式、X支架式、基座式)



主要特点

- 相较于传统门座式起重机，是更智能、更高效的新型设备。相较于STS等大型集装箱起重机，是更轻型、更经济的小型设备。
- 高度灵活，狭小码头也可快速行走移动。
- 二手机价值残存价值高，具有强流通性。
- 智能装卸路径，设定便捷、简单。
- 智能吊具防摇技术，运行快速、平稳、安全。
- 智能抓斗技术，物料抓取精准，作业效率优化。
- 先进的产品生命周期分析系统，预测制订维护计划并预估产品残存价值。
- 多台机器可单人同时操作运行。
- 智能液压蓄能功能实现能源再利用。

GENMA高架吊MHC, 已升级至第三代, 效率提升近20%!



G3 GENMA桥式抓斗卸船机

产品介绍

桥式抓斗卸船机，非连续式卸船机，主要利用钢丝绳控制抓斗抓取物料并卸货至皮带机或卡车。

型号及关键参数

型号范围：GGU400-3000
额定效率：400-3,000吨/小时
适用船型：1,000DWT -200,000DWT
驱动形式：牵引小车式或自行小车式

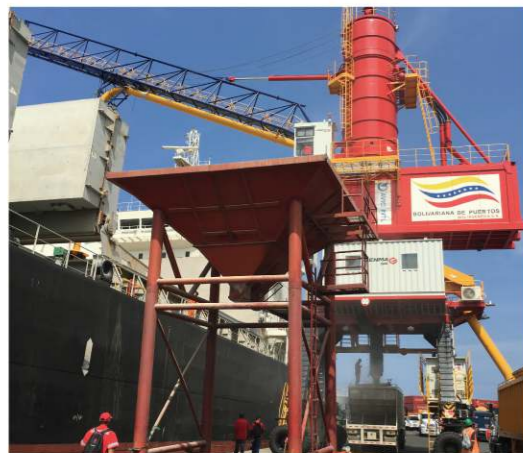


图：GENMA桥式抓斗卸船机交付至印尼芝格丁港

主要特点

- **定制化解决方案**：优秀的PLC编程能力可提供多种控制方式可选。
- **环保**：干雾除尘或负压干式除尘系统可选配，空调水能源再利用功能可选配。
- **优化的设计**：起升、开闭及小车运行整合一体，整个结构更为紧凑化、轻量化，强度更高。
- **维护量小**：优秀的润滑系统，减少维护量。
- **智能化**：半自动式的抓斗动作控制。
- **电子元器件选用知名品牌**：电子元器件可基于用户需求、偏好选择知名品牌。
- **ANSYS计算及3D模型设计**：所有结构，经ANSYS计算，确保强度、刚性、稳定性。所有部件通过3D模拟组装，在制造前经过反复检验、性能确认。

G3 GENMA气力卸船机



产品介绍

气力卸船机，是一种连续式散货卸船机，主要利用风机在管道中形成的负压气流，从船舱内吸卸散状物料。

型号及关键参数

型号范围：GPU80-600

额定效率：80-600吨/小时

安装方式：轮胎式、轨道式、固定式

适用物料：粮食、水泥、矿粉、氧化铝、纯碱、石油焦等



主要特点

- **核心部件领先：**国内一般气力卸船机采用罗茨风机作为核心部件，GENMA气力卸船机采用领先的多级涡轮风机，能效提升近30%。
- **环保性能获证实：**获新型环保认证，证实为低噪音、无扬尘的散货卸船设备。颠覆业界对该设备噪音大、能耗大的传统认知。
- **强强联手：**针对大吨位负压气力输送的空白，GENMA、合肥水泥院强强联手，合作开发250吨/小时负压气力卸船机。

便携式气力卸船机定制化解决方案可提供!

G3 GENMA链斗式卸船机

产品介绍

链斗式卸船机，连续式、大型机械式卸船机，适用于大型、专业化散货码头，煤炭、矿石、粮食等大宗散料的卸载。

主要组成机构

BE起升机构、BE浮动伸缩机构、BE回转机构、圆盘给料机、臂架变幅机构、臂架回转机构、悬臂带式输送机以及行走机构。

主要钢结构

机架、回转工作台、直臂、水平臂、平衡臂、支索以及牵引杆等。

关键机构

取料头伸缩机构、回转机构。



常规链斗式卸船机

型号范围：GBU1000-4500
额定效率：1,000-4,500吨/小时
适用船型：35,000-400,000DWT

悬链式卸船机

额定效率：150-1,000吨/小时
适用船型：12,000DWT

主要特点

- **高效能**：清仓量小，剩余料层仅余10%左右。
- **环保**：封闭式传输，无物料洒落、泄漏风险。
- **节能**：运行稳定，无频繁启动、制动、减速，节省更多能耗。
- **相对低投资成本**：基于额定效率，最大效率优化设计，物料流稳定，没必要额外提升皮带机能效。
- **低轮压**：对码头基建要求低，不产生过高的额外成本。

G3 GENMA埋刮板卸船机

产品介绍

埋刮板卸船机，连续式、大型机械式卸船机，主要应用于粮食、饲料、原糖、化肥、煤、瓷土、高岭土、水泥等。

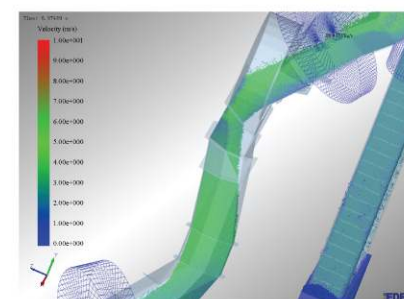
型号及关键参数

型号范围：GSU600-1500
额定效率：600-1,500吨/小时
适用船型：100,000 DWT以下

离散元分析设计

先进的离散元分析设计，模拟真实的卸料状态，进一步提高整机的稳定性及可靠性。

采用EDEM离散元分析，在易磨损位置采用耐磨材料，提高寿命，减少维护量。



主要特点

- **效率高**：卸船效率高，可达70%以上。
- **节能环保**：单位能耗低于0.4kwh/t。密闭输送环境，保护物料，无污染。
- **操作灵活,自动化程度高**：司机室操作或远程操作可选。高度自动化，简化操作，操作人员可快速上岗。
- **数据采集进一步优化性能**：专门配备的实验设备，用以收集卸载不同物料的整机性能参数及工作状态，用作优化参考。

G3 GENMA装船机

产品介绍

装船机，主要应用于连续式装船作业，设备整体灵活且行走便捷。

丰富经验

GENMA品牌及所属公司，拥有丰富的装船机设计、制造、出口经验。先后成功出口10余台装船机至全球7国：印度、印尼、加拿大、澳洲、美国、南非、俄罗斯。



图：GENMA装船机交付至印尼最大煤炭码头巴厘巴板煤炭码头。

型号及关键参数

型号范围：GML500-6000

额定效率：500-6,000吨/小时

适用船型：1,000DWT-200,000DWT

更可提供个性化定制化解决方案

3种安装方式

轨道移动式

弧线摆动式

直线摆动式

主要特点

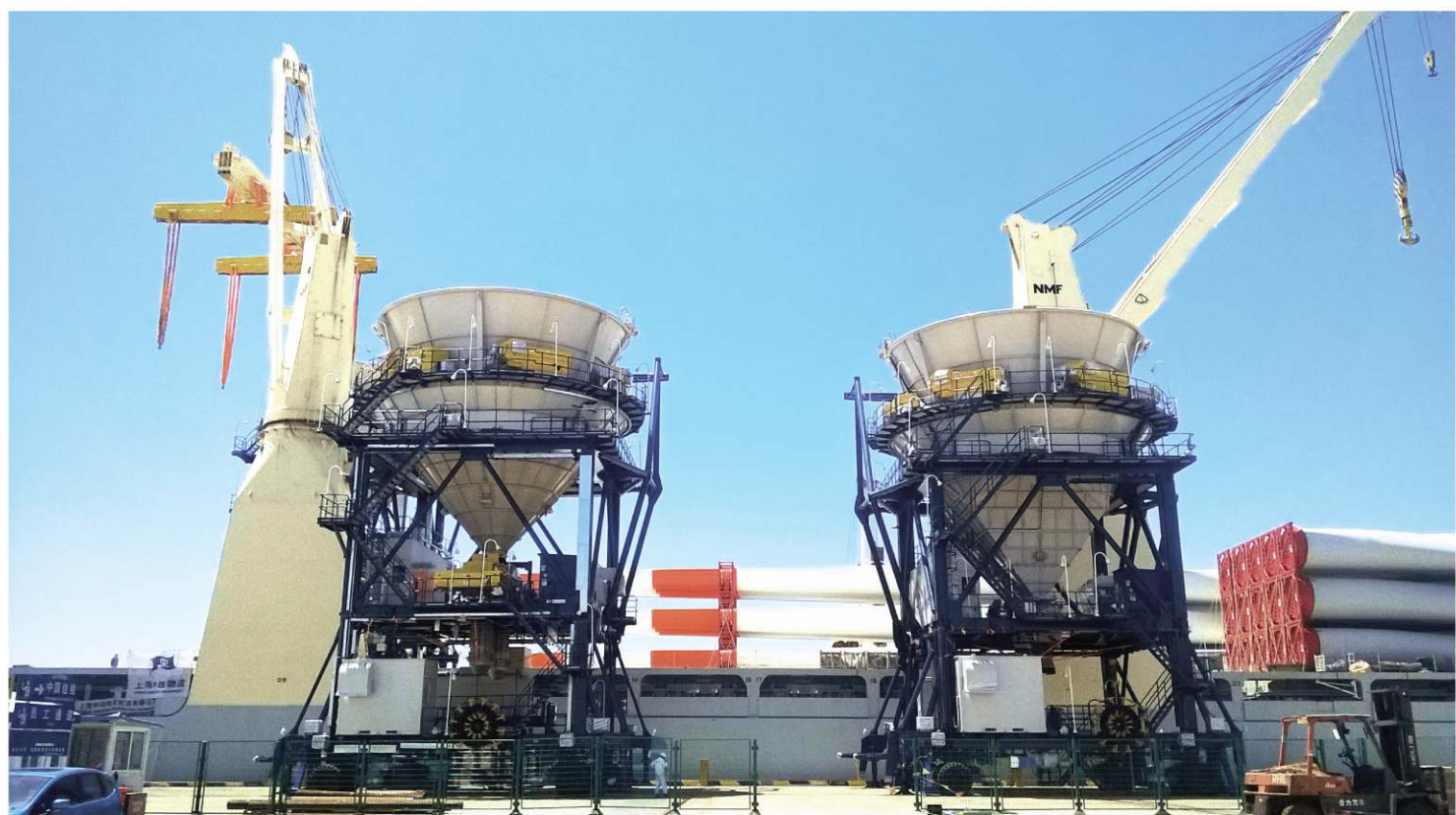
- 操作简单、整机行走移动快速便捷。
- 自重轻，轮压低。码头基建要求低，节省基建投资。
- 投资低、效率高。
- 环保无尘装船作业。
- 遥控操作及其他功能可选配。
- 智能环保，再生水利用，节省水资源。

G3 GENMA环保料斗

产品介绍

环保料斗，主要应用于散货转运、搬运，最重要的特征是环保、安全、无尘化操作。

提供多种除尘方式，同时为满足港口智能化升级需求，可配备多种智能化功能选项。



型号及关键参数

型号范围：GHH系列

定制化：根据客户工况，个性化定制

行走机构：360度轮胎式或轨道式自行走

除尘方式：干式、湿式可选

电源供应：柴油发电机、岸电可选配

主要特点

- **360度自行走**：灵活切换于多个作业区域。
- **多种物料可适用**：化肥、粮食等多种物料。
- **环保**：多个噪声源降噪并提供多种除尘方式可选。
- **安全**：料斗看似构造简单，但国内发生过多起安全坍塌事故。GENMA环保料斗在安全防爆、整体结构上都考虑多重安全因素。
- **智能高效**：多种智能功能可选配，卡车自动定量装料系统，防撞杆，抓斗定位智能监控，满料报警系统等。



图：2015年8月，GENMA交付3台移动式环保料斗，至马士基旗下位于秘鲁的APM Terminals。

GENMA市场全球化, 服务本地化

GENMA产品目前已售往全球14个国家, 且有望在近3年内, 拓展至20余国。目前, GENMA销售网络覆盖英语系、西语系、法语系、俄语系等多个语种的大部分国家。



为了更好地服务全球客户, GENMA在项目确立初期, 会迅速组建本地化服务团队: 由一名经验丰富的项目经理及多名经验丰富的本地服务工程师组成。这种本地化的服务模式, 帮助客户提升沟通效率, 无语言障碍, 同时, 能够实现快速响应。



GENMA全面解决方案



GENMA的本地化服务团队, 在组建初期就会甄选经验丰富的工程师, 同时经过系统、专业的产品、服务知识培训, 能够快速响应客户需求。

GENMA在产品提供以外, 甚至可以提供一站式全面解决方案, 包揽机器日常运维: 机器日常维护保养、修理等各项服务。同时, GENMA在当地的备品备件仓库, 也可以帮助进一步提升响应速度。



GENMA典型客户证言



公司: **JM Baxi & Co.**

交付产品: 高架吊GHC100
数量: 3台

联系人: *****
职位: 总裁&首席战略官

服务反馈: GENMA的本地服务团队确保机器运行良好、无故障。

总体评价: GENMA在中国南通有一个一流的设计及制造基地。

GENMA所属的公司RHI同时也为麦基嘉、Siwertel及Sandvik等公司制造堆取料机、输送系统等其他设备。拥有一流的制造水平。PICT高级专家技术团队曾造访GENMA工厂。这次拜访主要是确认制造、品控流程。经检验, 这些都已经达到世界一流水平。

PICT希望携手GENMA一起努力, 前进!



公司: **太仓润禾码头有限公司**

交付产品: 高架吊GHC60
数量: 2台

联系人: 周*****
职位: 工务部部长助理

产品反馈: 1、MHC灵活的作业方式不但在码头面有着出色的表现, 而且在码头货场转运货物及产品调试安装时同样表现出色。

2、稳定性及起重性能远超过同级甚至更高量级的汽吊。

3、在没有固定可靠电源的场所, 作业优势尤为突出。

服务反馈: 快捷的响应速度及优质高效的售后服务给码头生产运营带来了可靠的保障。

总体评价: 衷心希望GENMA在帮助客户解决物料搬运服务方面越走越好, 越走越远!



公司: **南通瑞泰船务工程有限公司**

交付产品: 高架吊GHC200
数量: 1台

联系人: 李*****

产品反馈: 使用方便, 安全可靠, 保养维护及时, 设计先进, 维修便捷。

服务反馈: 故障率低, 产品交付后对我司人员的培训很细致, 发生故障能够迅速到达现场处理, 满足我司的生产需求。



公司: **AVIC International Aero-Development Corporation**

交付产品: 气力卸船机GPU400
数量: 4台

联系人: *****
职位: 项目经理

产品反馈: 很棒的产品, 设计优良。高效又稳定。

服务反馈: 服务令人满意。



上述证言获取于2018年。为保护客户隐私, 隐去客户全名。更多案例详情, 请联系我们。

GENMA典型客户证言



公司: PT. Swadaya Graha

交付产品: 抓斗卸船机GGU1000

联系人: *****

职位: 项目经理

产品反馈: 产品质量好, 能达到合同规定的效率。产品的外观设计非常棒, 尤其是产品喷漆工艺很好。总之, GENMA产品非常棒!

服务反馈: GENMA对问题的处理迅速又专业。

总体评价: 值得信赖、值得合作的好伙伴。



公司: PT Dermaga Perkasapratama(BCT)

交付产品: 装船机GML4000

数量: 1台

联系人: *****

职位: 总经理

产品反馈: 满意

总体反馈: 满意



公司: 福建省马尾造船股份有限公司

交付产品: 700/200吨造船门式起重机(共2台)

20吨门座式起重机(1台)

150吨固定门座式起重机(1台)

120/150吨桥式起重机(共4台)

联系人: 林*****

职位: 副部长

产品反馈: 设备运营正常, 质量可靠!

服务反馈: 态度诚恳, 售服及时!

总体评价: 值得长期合作!



公司: 江苏蓝德海洋工程有限公司

交付产品: 华电稳强平台

600吨吊机

100吨吊机

2,500吨液压插销式升降系统

联系人: 周*****

职位: 副总经理

产品反馈: 产品质量可靠, 订单履约能力很强。

服务反馈: 专业性很强, 尤其是液压插销式升降系统的设计、制造、调试水平及经验在国内业界居于前茅。



公司: 厦门船舶重工股份有限公司

交付产品: 493A+B海上移动式风电作业平台

200吨辅吊机

1,000吨主吊机

4,000吨液压插销式升降系统

联系人: 张*****

职位: (原) 项目经理

(现) 搭载部副部长

产品反馈: 产品质量过关, 信得过!

服务反馈: 项目、安装、调试团队的协作能力很强, 服务意识和配合意识在供应商里数一数二。

总体评价: 希望再次合作!



上述证言获取于2018年。为保护客户隐私, 隐去客户全名。更多案例详情, 请联系我们。

GENMA全球业绩

14/ 销往14个国家



LOGO仅展现各行业部分典型客户。